

CAPIENZA COMPLESSIVA DA CALCOLO n.°92

Ripartizione della capienza:

- Gradinate	n.° 503
- 2° livello	n.° 503
unità	

- Tribune		n.°423
- 2° livello	unità	n.°423

Moduli necessari per il regolare deflusso n.º 1 ogni 50 persone

- posti a sedere n.º 503

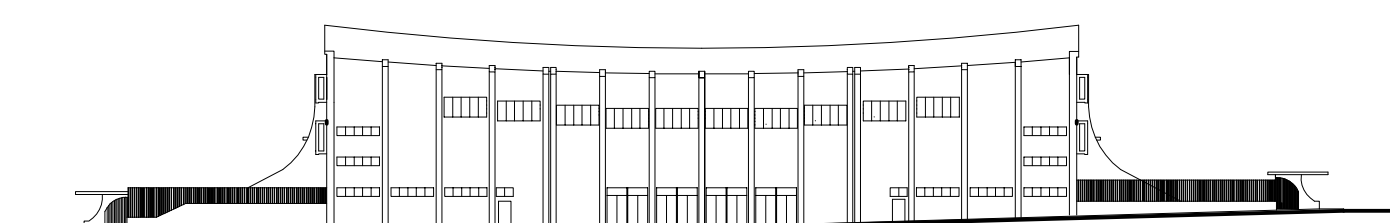
moduli previsti per il deflusso di detta zona n.°12
 infisso F+G+H+I+L+M n.6 infissi da ml.1.55 = a n.12 moduli
 n.°12 > n.°11 **Verifica**

- posti a sedere n.°423

moduli previsti per il deflusso di detta zona n.²⁰
 infisso F'+G'+H'+I'+L'+M'+N'+O'+P'+Q' n. 10 infissi da ml.1.55 = a n.²⁰ modul
 n.²⁰ > n.²⁰ **Verifica**



UFFICIO TECNICO



1° LOTTO FUNZIONALE

OGGETTO

Completamento dei lavori di manutenzione straordinaria per l'adeguamento dell'impianto igienico sanitario e la riqualificazione funzionale del Palasport Marsala.

STATO FUTURC

ELABORATO:
Gradinate-Tribune
Verifica di esodo unità 2°livello

Tav. n° 18

Disegno Scala 1:100

IL PROGETTISTA

Ing. Di Marco Vincenzo

IL RUE

AREA INTERNA STADIO COMUNALI